

Leistungswettbewerb des Deutschen Handwerks auf Bundesebene 2008

Stuckateur

Arbeitsprobe: „Lichtspirale“

Sämtliche im Text angegebene Erläuterungen finden Sie in Ihrem A-3-Plan und in den Detailblättern (Maßstab 1 : 1) in Form einer Zeichnung.

Der Stuckzylinder im oberen Teil ist zweischalig aus Modellgips (Stuckgips) herzustellen. Beide Schalen des Zylinders (siehe Detail) müssen mit einer Gewebeeinlage überlappend verklebt und angefertigt werden.

Die Maße des Sockels und des Zylinders sind im Plan angegeben. Die Seitenflächen des Sockels sind mit zwei bis drei Kaneluren frei zu gestalten. Da dieses Detail individuell von jedem Teilnehmer/in ausgeführt werden soll, gibt es hierfür keine Detailzeichnung. Die Tiefe und Breite der Kaneluren sind vom jeweiligen Wettbewerbsteilnehmer/in somit selbst festzulegen und sollen sich in Form und Größe harmonisch in die gesamte Arbeit einfügen.

Schablonenbau

- 3 Stück verzinktes Blech ca. 0,7 x 250 x 140 mm (Profilblech)
- 1 Stück verzinktes Blech ca. 0,7 x 250 x 100 mm (Profilblech)
- 1 Streifen Schablonenholz (Tischlerplatte) 150 x 2000 mm
- Ersatzhölzer und Bleche
- 1 Stück Dachlatte (24/48) ca. 2000 mm
- 1 Stück Stahlnagel
- Tapezierstifte und 40er/50er/60er Nägel für den Schablonenbau

Stuckarbeiten

- ca. 60 kg Modellgips oder Stuckgips für die Zugarbeiten
- ca. 4 kg Klebepgips zum Ansetzen und Verkleben der Schalen
- Formenöl bzw. Trennmittel für die Tisch-Zugarbeiten

Sonstiges

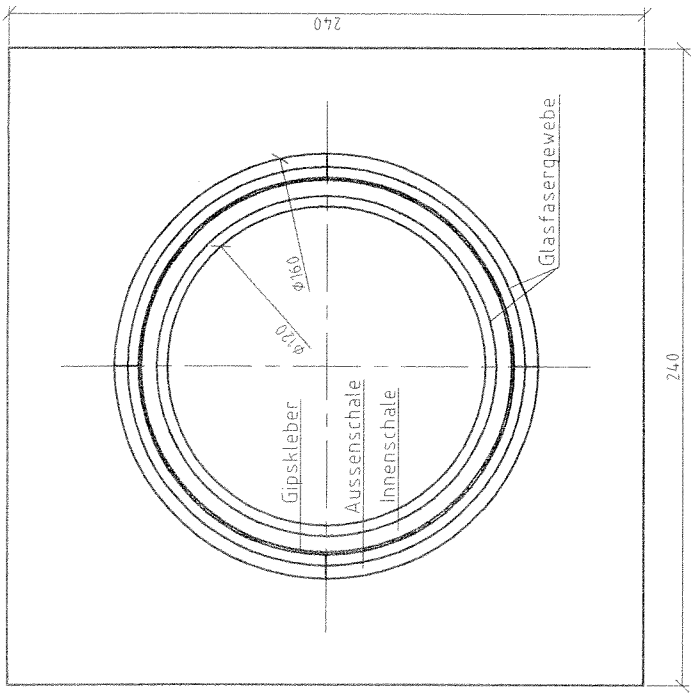
- 3 saubere Eimer
- Abfallbehälter oder Schubkarre für den Schutt
- 1 Rolle Frischhaltefolie
- Klebestift
- Schleifpapier 150er

Arbeitsplatzbedarf

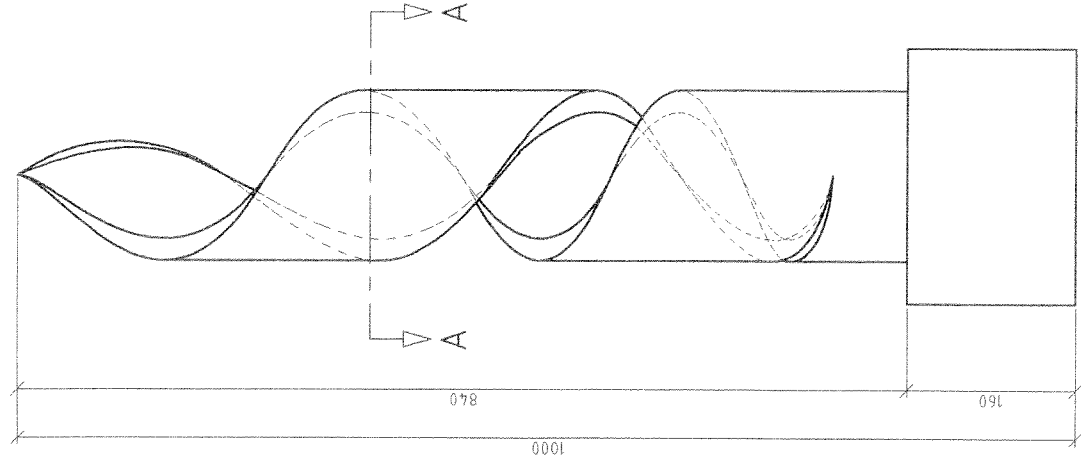
Für die Zugarbeiten ist ein stabiler Zugtisch erforderlich. Wir empfehlen als Oberfläche eine Betoplan-Platte mit 1,25 x 2,50 m. Je nach Zugtechnik der verschiedenen Teilnehmer sind pro Arbeitsplatz zwei Schraubzwingen und eine Ansetzlatte (2,5 m) erforderlich.

Lichtspirale

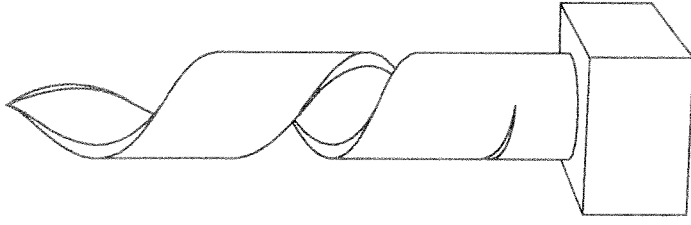
Schnitt A-A
M1:2



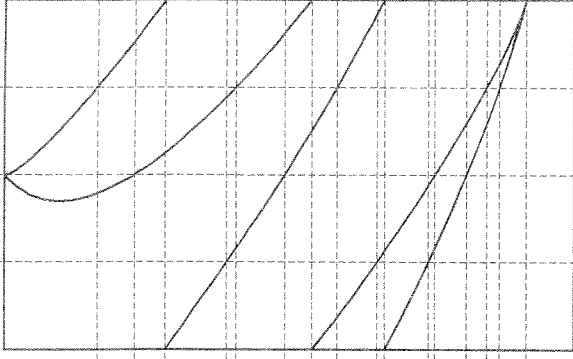
Seitenansicht
M1:5



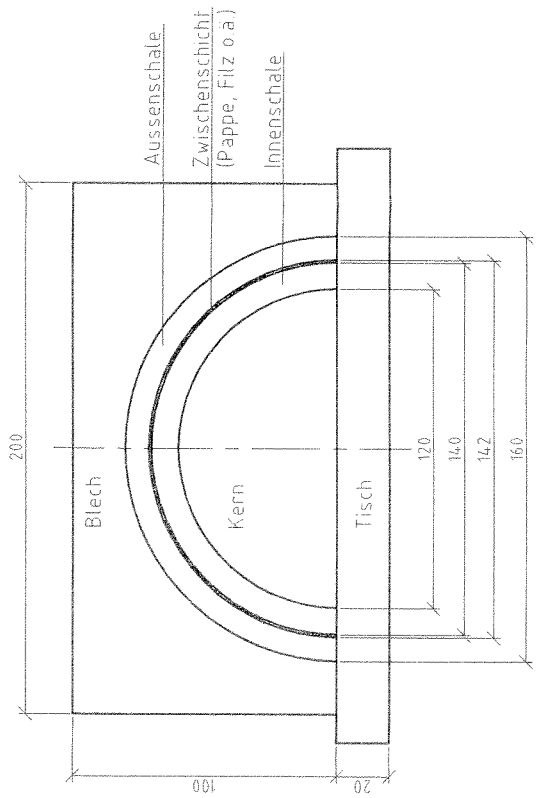
Schrägansicht



Aufriss



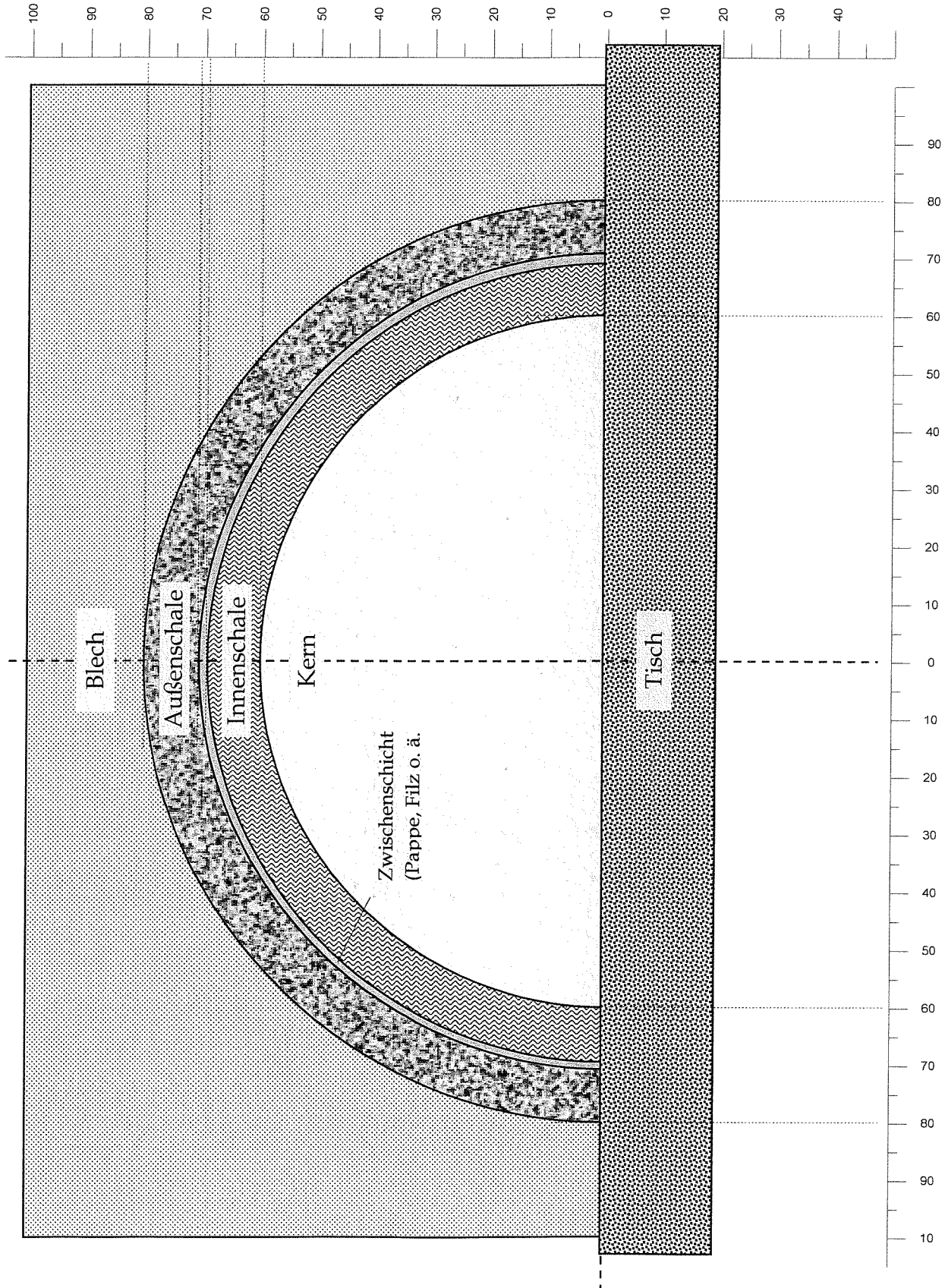
Stuckprofile Detail
M1:2



ZENTRALVERBAND DES DEUTSCHEN BAUWERBES	
Leistungswettbewerb des Deutschen Handwerks	
2008	
auf Bundesebene	
Stuckateur	
Maßstab: 1:5; 1:2	Blatt-Größe: A3

ZENTRALVERBAND DES DEUTSCHEN
BAUWERBES
Leistungswettbewerb des Deutschen Handwerks
2008

Stuckprofile Detail
M = 1 : 1



ZENTRALVERBAND DES DEUTSCHEN
BAUGEWERBES
Leistungswettbewerb des Deutschen Handwerks
2008

"Flammenleuchte"

